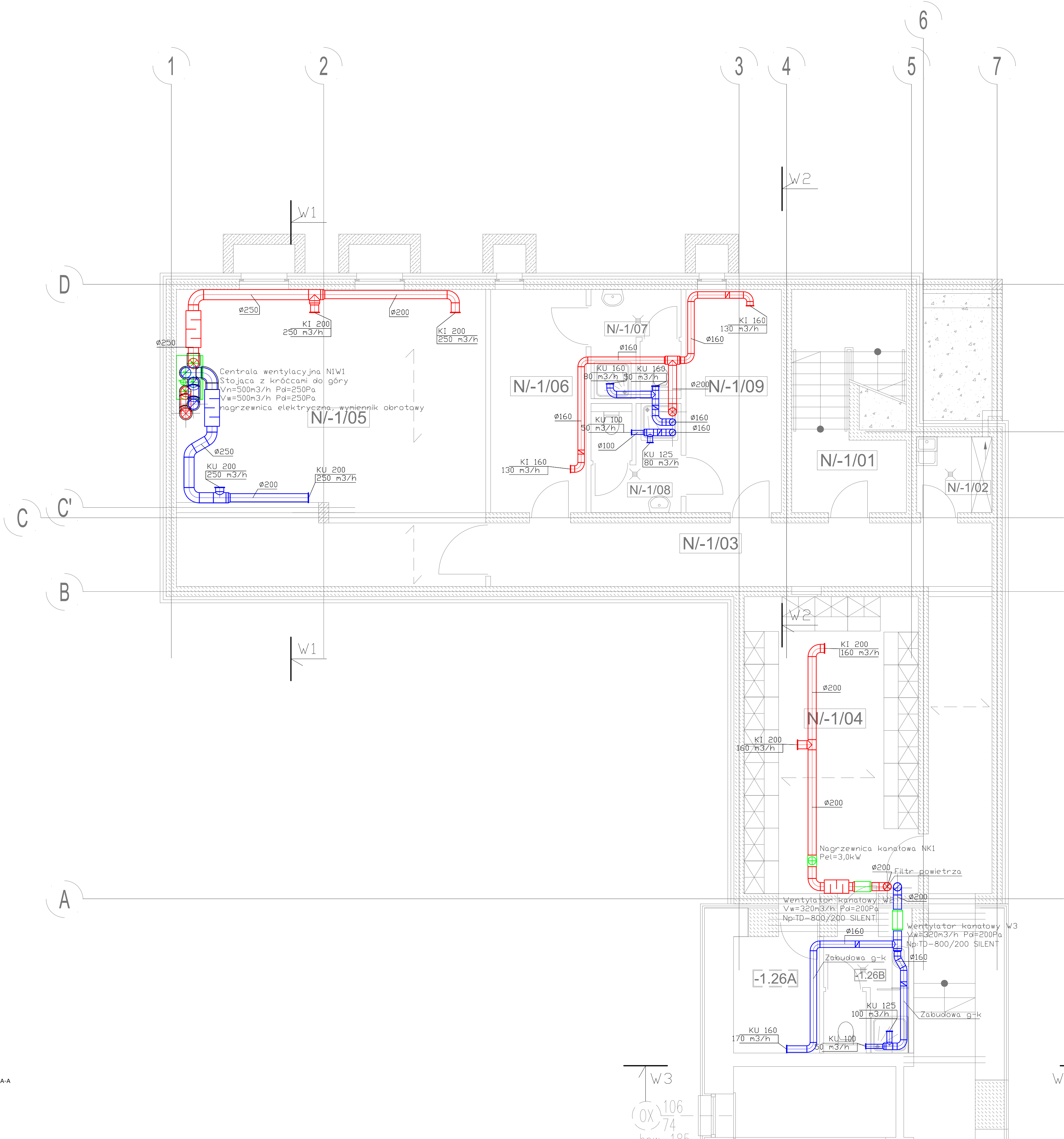
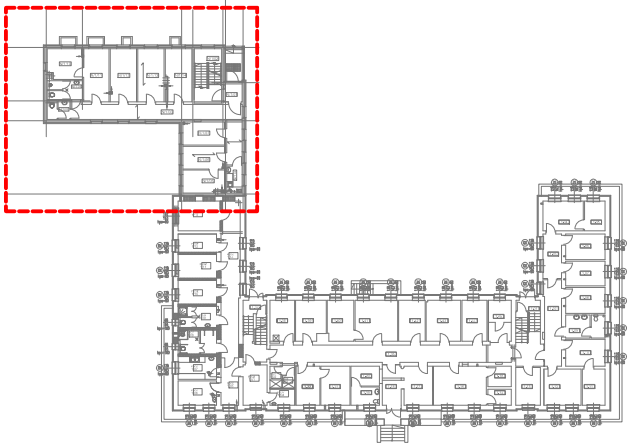


Architekt: P.H.U. Taros - Pracownia Projektowa
Data: 31 sierpień 2018 07:15:15
Nazwa projektu: POLICJA - Went_180831.dwg
Nazwa pliku: P:\Projekty\Klima-Young\2018\14 - Policia Pruszcza Gdańskie\projekt\PB_POLICJA_Went_180831.dwg



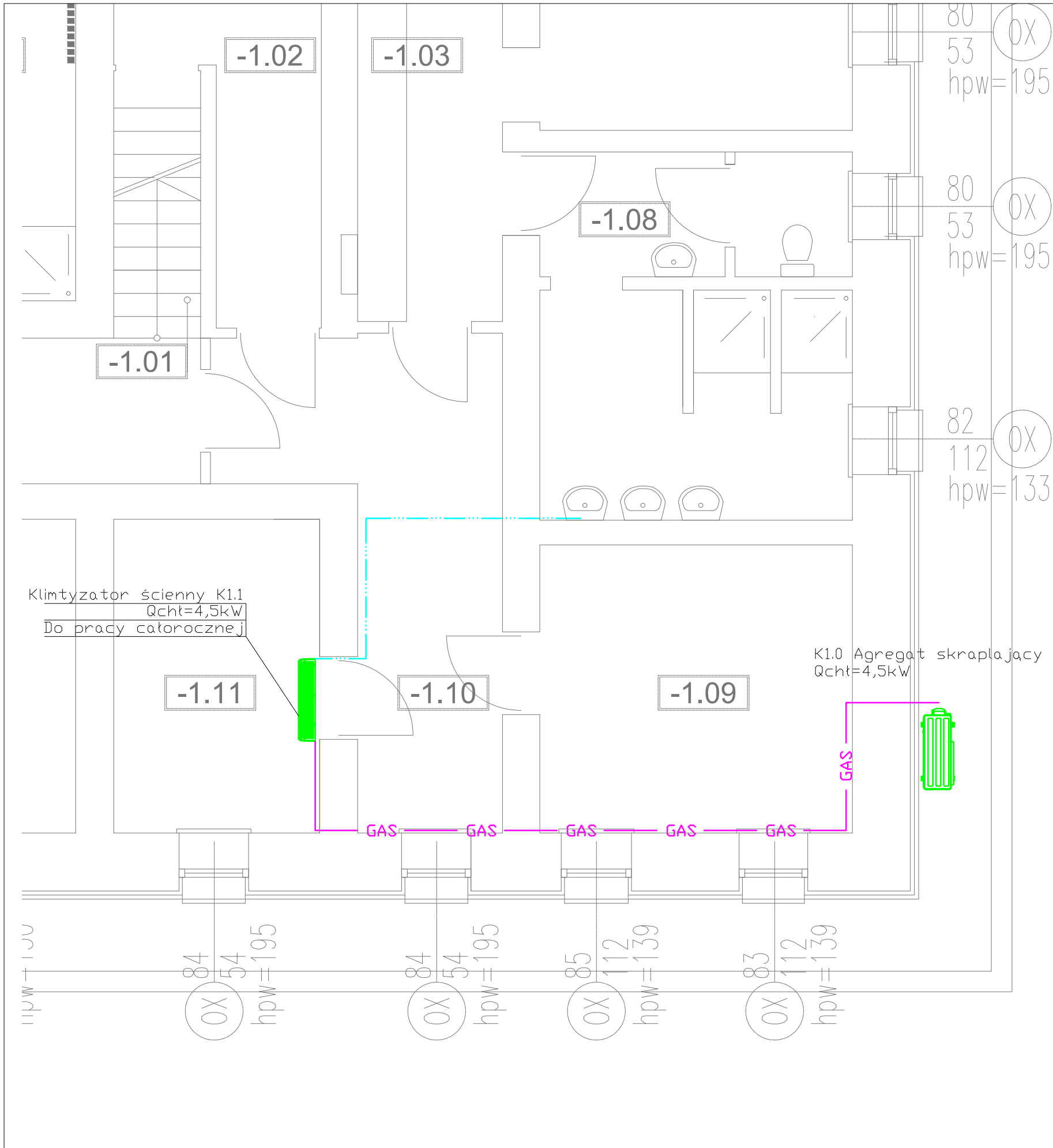
BUDYNEK PROJEKTOWANY: ZESTAWIENIE POWIERZCHNI - PIWNICA		
OZN.	FUNKCJA	POW. [m²]
N-1.01	KLATKA SCHODOWA K3	10,10
N-1.02	POMIESZCZENIE PORZĄDKOWE	3,40
N-1.03	KOMUNIKACJA	30,60
N-1.04	SZATNIA MĘSKA - 17 osób	30,81
N-1.05	SŁOWNIA	54,61
N-1.06	SZATNIA MĘSKA	12,70
N-1.07	UMYWALNIA MĘSKA	5,62
N-1.08	UMYWALNIA DAMSKA	5,62
N-1.09	SZATNIA DAMSKA	12,70
RAZEM PIWNICA		166,160



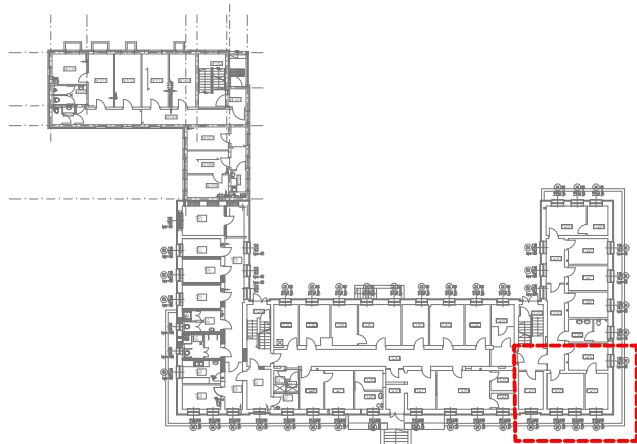
LEGENDA

- Nawiew
- Wywiew
- Klimatyzator
- Centrala wentylacyjna
- Wentylator
- Nawiewnik okienny ciśnieniowy
Wandaloodporny
np: EFR101 Aereco

P.H.U. Taros - Pracownia Projektowa				
	temat:	Rozbudowa siedziby Komendy Powiatowej Policji w Pruszcze Gdańskim		
	adres:	ul. Wita Stwosza 4, 83-000 Pruszcz Gdański, dz. nr ew. 22/40 i 25/2		
	rysunek:	RZUT PIWNICY Nowa - WENTYLACJA		
	projektant:	inż Sebastian Wiśniewski	POM/0034/PWOS/09 w specjalności sanitarniej	
nr archiwalny 2018/05	sprawdzający:	mgr inż Tomasz Makarski	POM/0243/PWOS/12 w specjalności sanitarniej	
	06.2018 r.	FAZA: PW	skala 1:50	W-1



BUDYNEK ISTNIEJĄCY: ZESTAWIENIE POWIERZCHNI PIWNICA		
OZN.	FUNKCJA	POW. [m²]
-1.09	POKÓJ ŚNIADAŃ	13,92
-1.10	KORYTARZ	7,47
-1.11	SIŁOWNIA TELEKOMUNIKACYJNA	9,26



LEGENDA

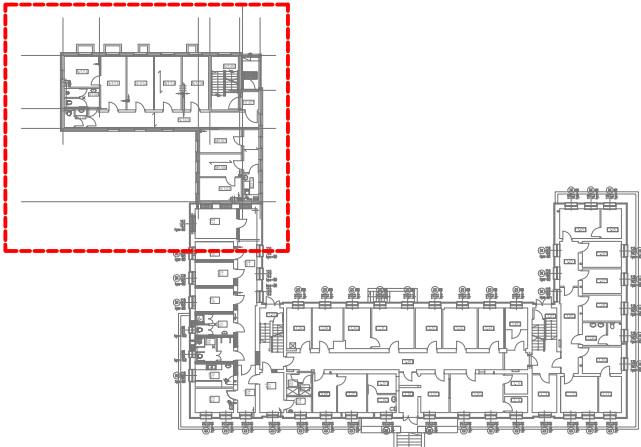
- Nawiew
- Wywiew
- Klimatyzator
- Centrala wentylacyjna
- Wentylator
- Nawiewnik okienny ciśnieniowy
Wandaloodporny

P.H.U. Taros - Pracownia Projektowa				
	temat:	Rozbudowa siedziby Komendy Powiatowej Policji w Pruszczu Gdańskim		
	adres:	ul. Wita Stwosza 4, 83-000 Pruszcz Gdański, dz. nr ew. 22/40 i 25/2		
	rysunek:	RZUT PIWNICY stara - WENTYLACJA		
	projektant:	inż Sebastian Widomski	POM/0034/PWOS/09 w specjalności sanitarnej	
	sprawdzający:	mgr inż Tomasz Makarski	POM/0243/PWOS/12 w specjalności sanitarnej	
nr archiwalny 2018/05	06.2018 r.	FAZA: PW	skala 1:50	W-2

Ścieżka dostępu / Cześć planowa: P:\Projekty\Klima-Young\201814 - Policia Pruszcza Gdańskiego\projekty\PB_POLICJA_Went_180831.dwg Data wydruku / Print Datum: 31 sierpień 2018 07:15:43



BUDYNEK PROJEKTOWANY: ZESTAWIENIE POWIERZCHNI - I PIĘTRO		
OZN.	FUNKCJA	POW. [m²]
N.2.01	KŁATKA SCHODOWA K3	15,26
N.2.02a	POMIESZCZENIE PORZĄDKOWE	5,76
N.2.02b	POMIESZCZENIE POMOCNICZE	4,05
N.2.03	KOMUNIKACJA	39,03
N.2.04	POKÓJ BIUROWY	9,90
N.2.05	POKÓJ BIUROWY	9,90
N.2.06	POKÓJ BIUROWY	9,99
N.2.07	TOALETA DAMSKA	3,97
N.2.08	POMIESZCZENIE SOCJALNE	6,98
N.2.09	POKÓJ BIUROWY - LIVESCANER	11,30
N.2.10	POKÓJ BIUROWY	14,12
N.2.11	POKÓJ BIUROWY	14,71
N.2.12	POKÓJ BIUROWY	14,71
N.2.13	POKÓJ BIUROWY	14,71
RAZEM PIĘTRO I		174,390

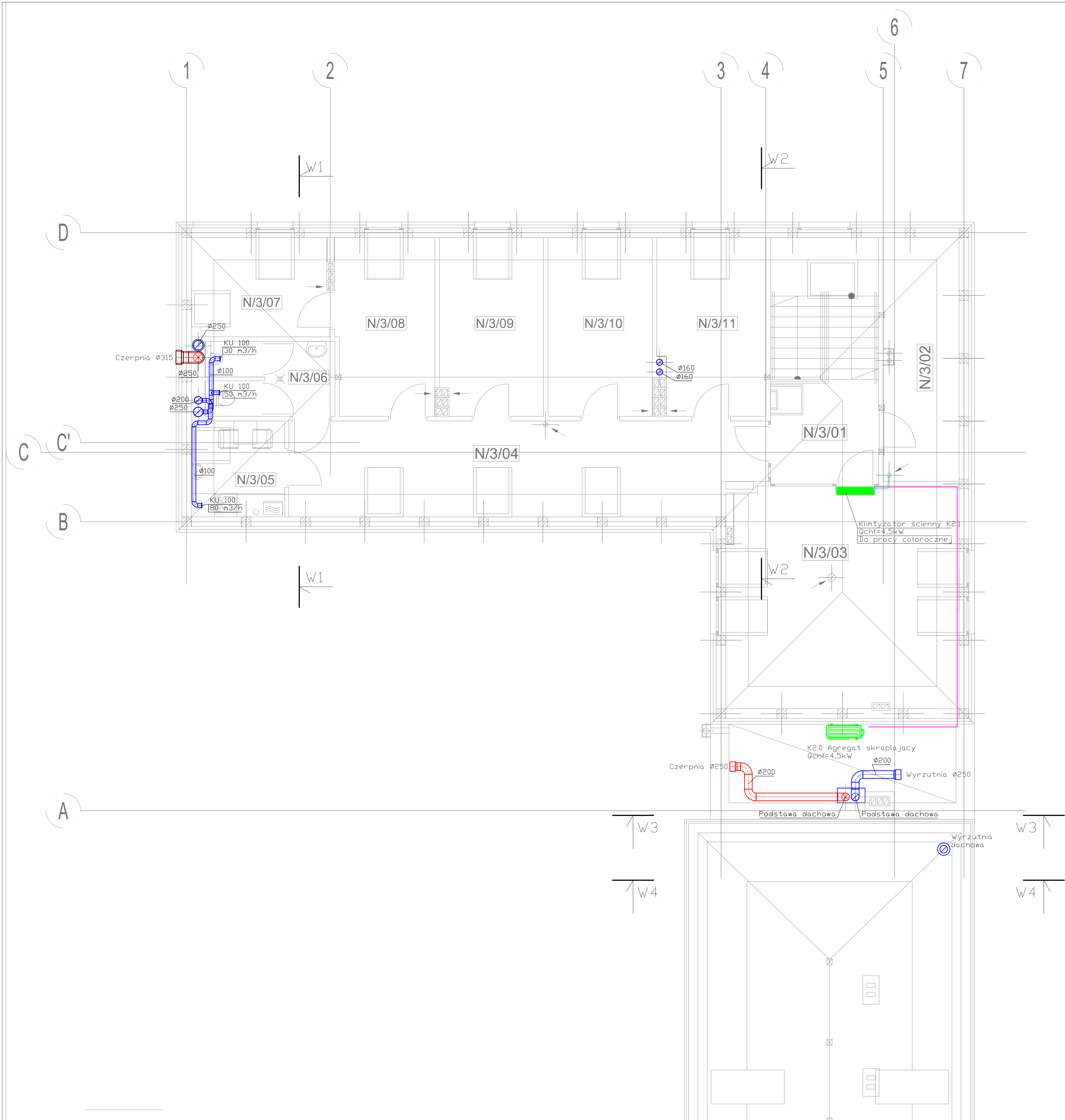


LEGENDA

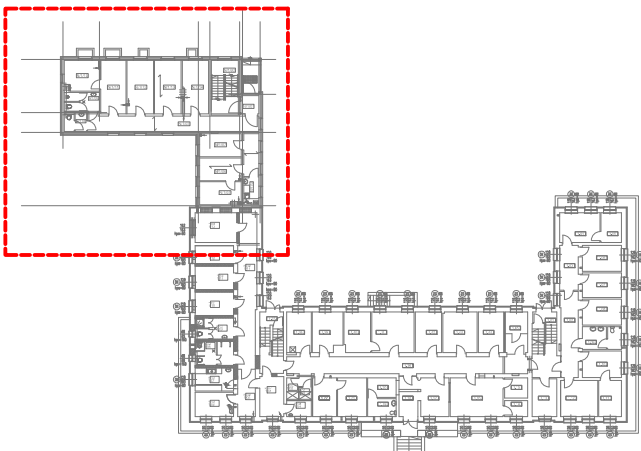
- Nawiew
- Wywiew
- Klimatyzator
- Centrala wentylacyjna
- Wentylator
- Nawiewnik okienny ciśnieniowy Wandaloodporny np: EFR.101 Aereco

P.H.U. Taros - Pracownia Projektowa				
	temat:	Rozbudowa siedziby Komendy Powiatowej Policji w Pruszczu Gdańskim		
	adres:	ul. Witła Słwozka 4, 83-000 Pruszcz Gdański, dz. nr ew. 22/40 i 25/2		
	rysunek:	RZUT PIĘTRA - WENTYLACJA		
	projektant:	inż. Sebastian Widomski	POM/0034/PW05/09 w specjalności sanitarniej	
	sprawdzający:	mgr inż. Tomasz Makarski	POM/0243/PW05/12 w specjalności sanitarniej	
nr archiwalny 2018/05	06.2018 r.	FAZA: PW	skala 1:50	W-4

Ścieżka dostępu / Odbioru: P:\Projekty\Witna-Young\2018\14 - Policia Pruszcza Gdańskiego\projekt\PB_POLICJA_Went_180831.dwg Data wydruku: P:\Projekty\Witna-Young\2018\14 - Policia Pruszcza Gdańskiego\projekt\PB_POLICJA_Went_180831.dwg 31 sierpień 2018 07:15:53



BUDYNEK PROJEKTOWANY: ZESTAWIENIE POWIERZCHNI PODDASZA UŻYTKOWEGO		
OZN.	FUNKCJA	POW. [m²]
N.3.01	KŁATKA SCHODOWA K3	12,77
N.3.02	POMIESZCZENIE GOSPODARCZE	9,83
N.3.03	POKÓJ NOTATEK / ODPRAW	28,72
N.3.04	KOMUNIKACJA	24,27
N.3.05	POMIESZCZENIE SOCJALNE	4,24
N.3.06	TOALETA MĘSKA	6,29
N.3.07	POKÓJ BIUROWY	7,47
N.3.08	POKÓJ BIUROWY	11,97
N.3.09	POKÓJ BIUROWY	12,15
N.3.10	POKÓJ BIUROWY	12,15
N.3.11	POKÓJ BIUROWY	12,15
RAZEM PODDASZE UŻYTKOWE		142,110

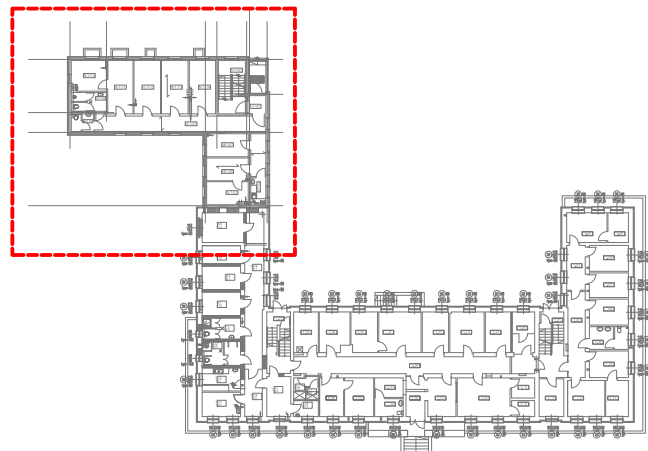
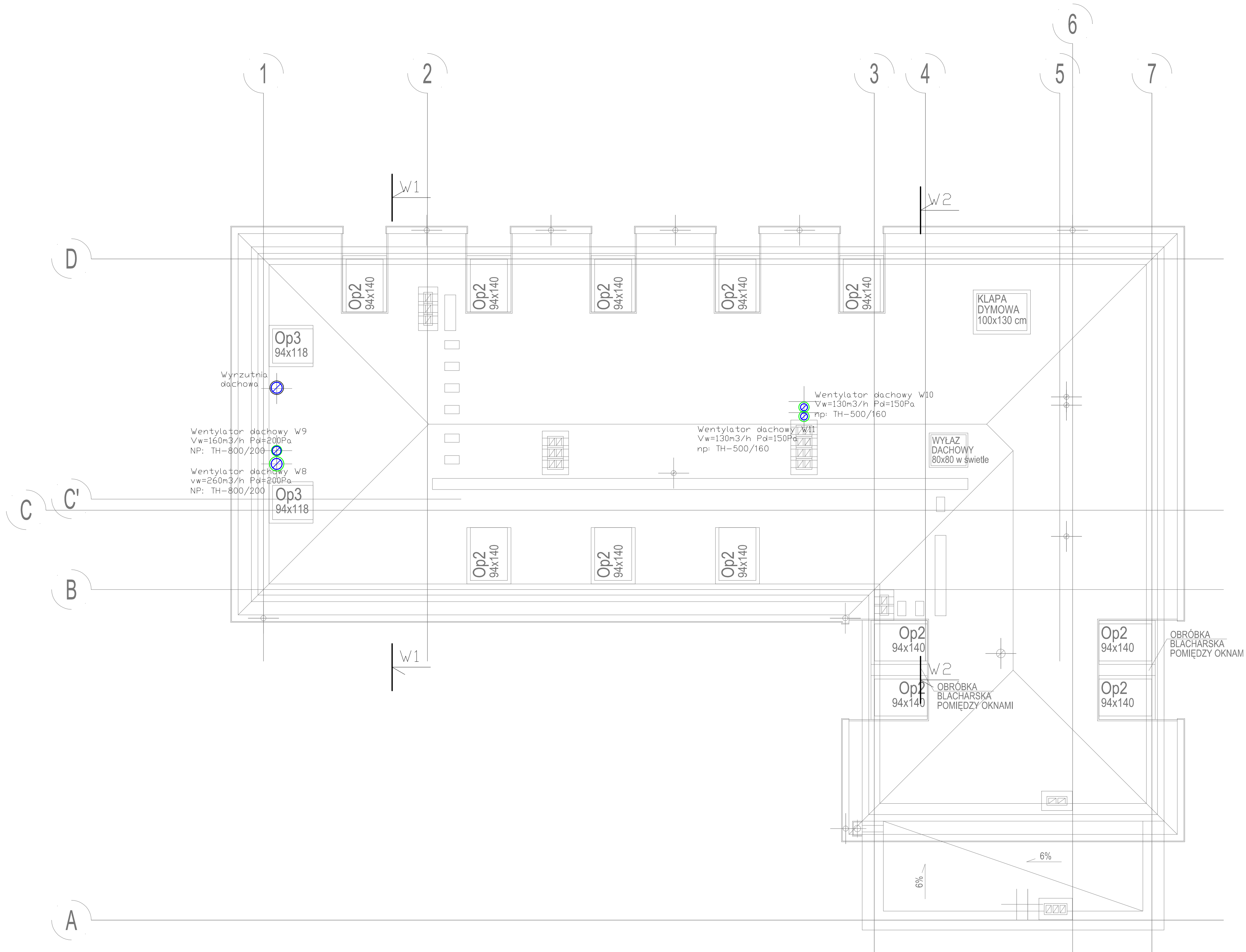


LEGENDA

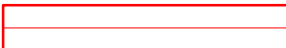


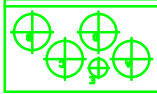
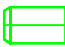

- Nawiew
- Wywiew
- Klimatyzator
- Centrala wentylacyjna
- Wentylator
- Nawiewnik okienny ciśnieniowy
Wandaloodporny
np: EFR.101 Aereco


P.H.U. Taros - Pracownia Projektowa			
	temat:	Rozbudowa siedziby Komendy Powiatowej Policji w Pruszczu Gdańskim	
	adres:	ul. Witła Stwosza 4, 83-000 Pruszcze Gdańskie, dz. nr ew. 22/40 i 25/2	
	rysunek:	RZUT PODDASZA - WENTYLACJA	
	projektant:	inż. Sebastian Widomski	POM/0034/PW05/09 w specjalności sanitarniej
	sprawdzający:	mgr inż. Tomasz Makarski	POM/0243/PW05/12 w specjalności sanitarniej
nr archiwalny 2018-05	06.2018 r.	FAZA: PW	skala 1:50 W-5

Ścieżka dostępu / C:\projekt\Klima-Young\2018\14 -Policja Pruszcza Gdańskiego\projekt\PB_POLICJA_Went_180831.dwg data wydruku: P.H.U. Taros, 31 sierpień 2018 07:16:02

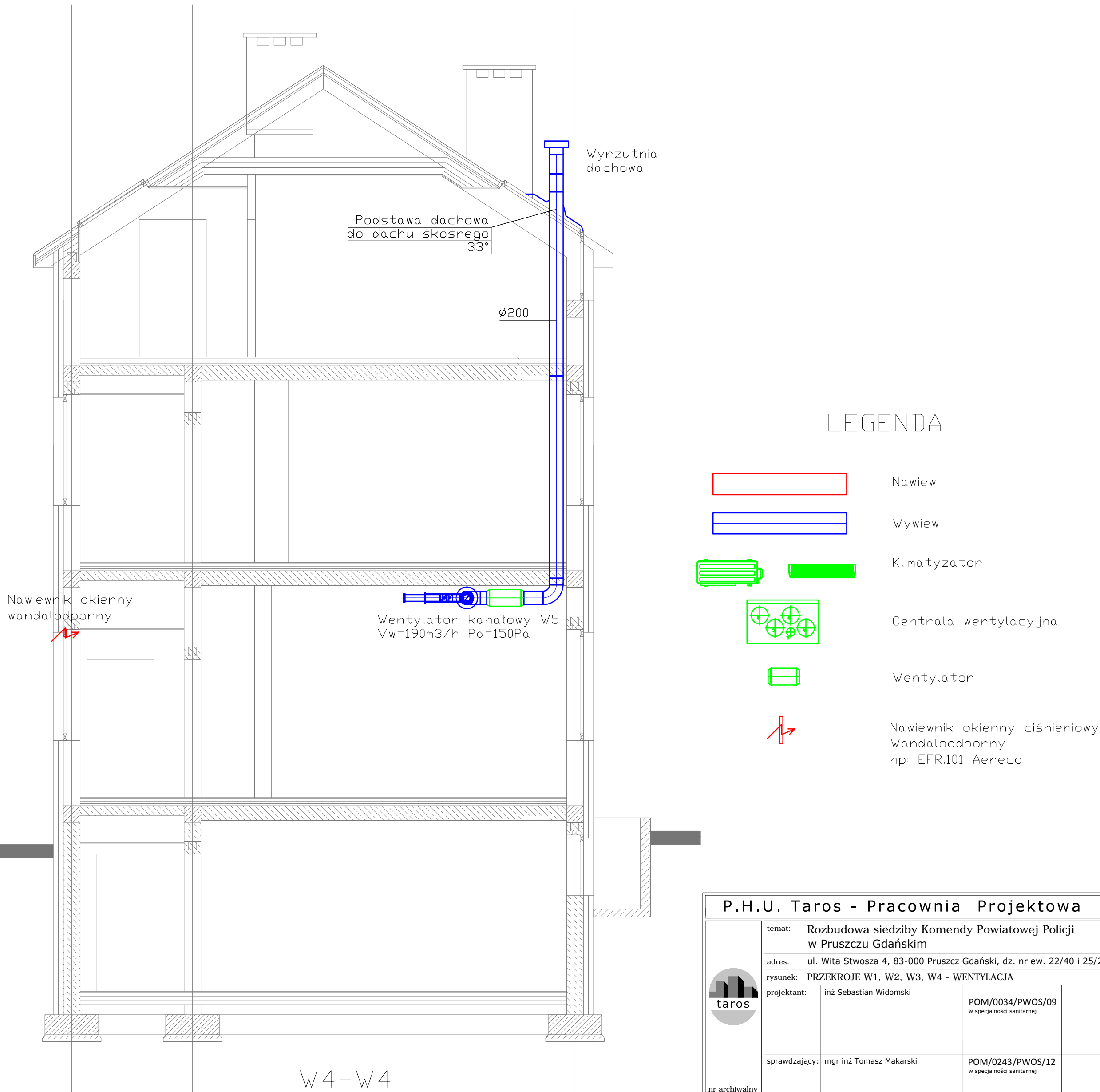
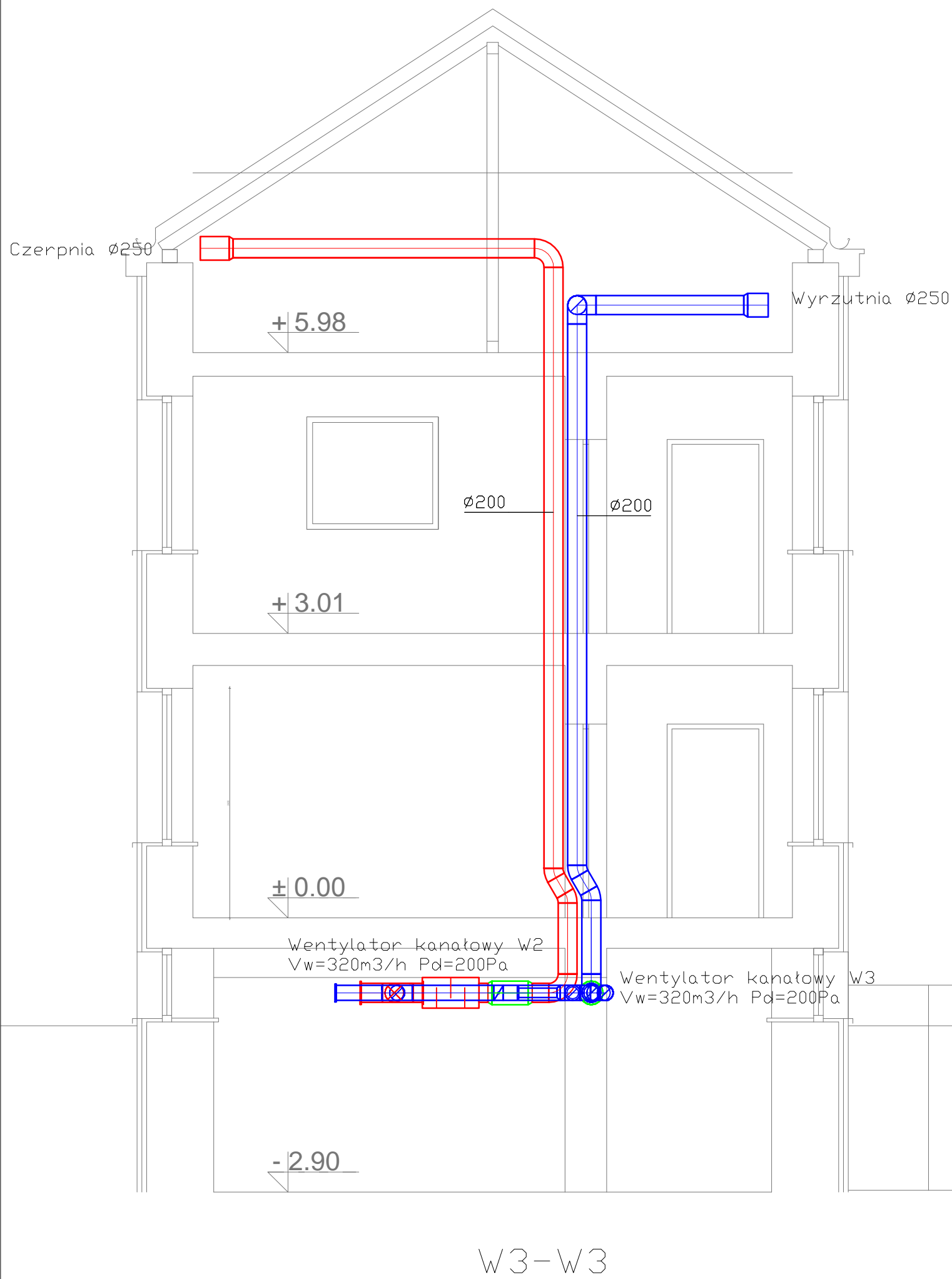
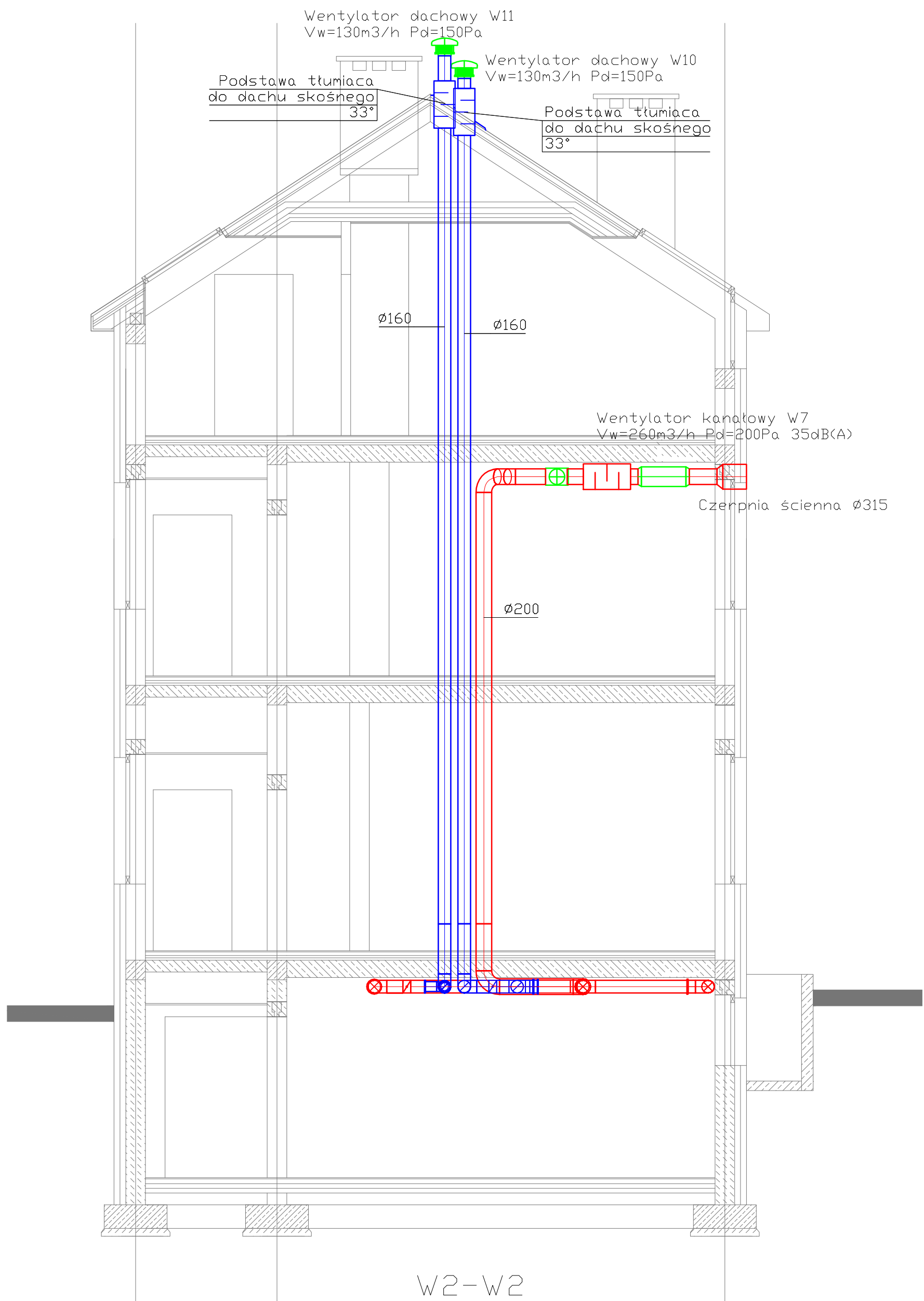
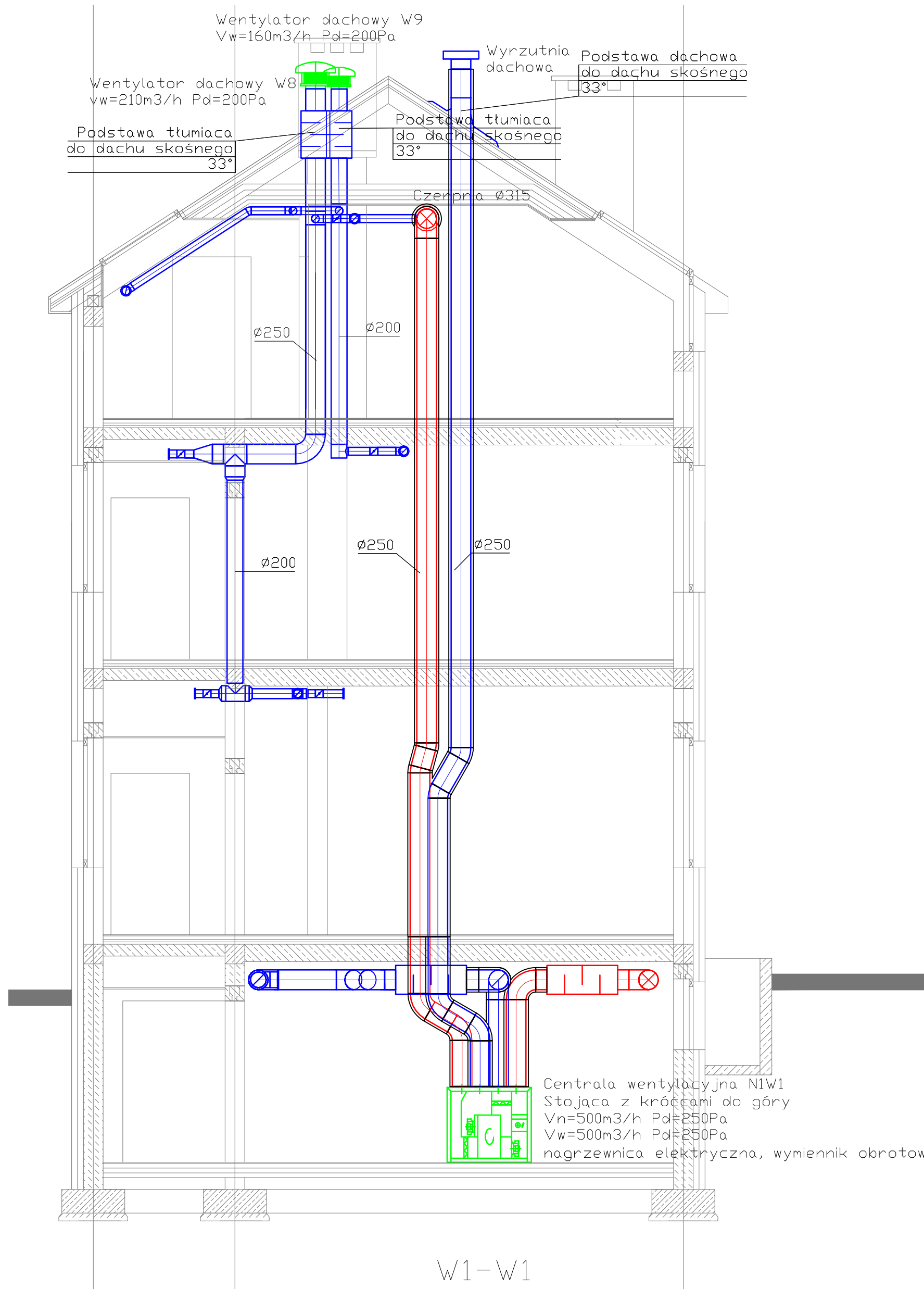



LEGENDA

-  Nawiew
-  Wywiew
-  Klimatyzator
-  Centrala wentylacyjna
-  Wentylator
-  Nawiewnik okienny ciśnieniowy Wandaloodporny np: EFR101 Aereco

P.H.U. Taros - Pracownia Projektowa				
	temat:	Rozbudowa siedziby Komendy Powiatowej Policji w Pruszczu Gdańskim		
	adres:	ul. Witka Stwosza 4, 83-000 Pruszcz Gdański, dz. nr ew. 22/40 i 25/2		
	rysunek:	RZUT DACHU - WENTYLACJA		
	projektant:	inż. Sebastian Widomski	POM/0034/PW05/09 w specjalności sanitarniej	
	sprawdzający:	mgr inż. Tomasz Makarski	POM/0243/PW05/12 w specjalności sanitarniej	
nr archiwalny 2018-05	06.2018 r.	FAZA: PW	skala 1:50	W-6

szkice designu / Entwurfszeichnungen P:\Projekty\Klima-Young\2018\14_Police Pruszc Gdansk\projekt\PB_POLICA_Went_180831.dwg data wydruku / Plot Datum: 31 sierpień 2018 07:16:09



P.H.U. Taros - Pracownia Projektowa				
	temat:	Rozbudowa siedziby Komendy Powiatowej Policji w Pruszczu Gdańskim		
	adres:	ul. Wita Stwosza 4, 83-000 Pruszcz Gdański, dz. nr ew. 22/40 i 25/2		
	rysunek:	PRZESKROJE W1, W2, W3, W4 - WENTYLACJA		
	projektant:	inż Sebastian Widomski	POM/0034/PW05/09 <small>w specyfikacji technicznej</small>	
nr archiwalny 2018/05	06.2018 r.	FAZA: PW	POM/0243/PW05/12 <small>w specyfikacji technicznej</small>	W-7
			skala 1:50	